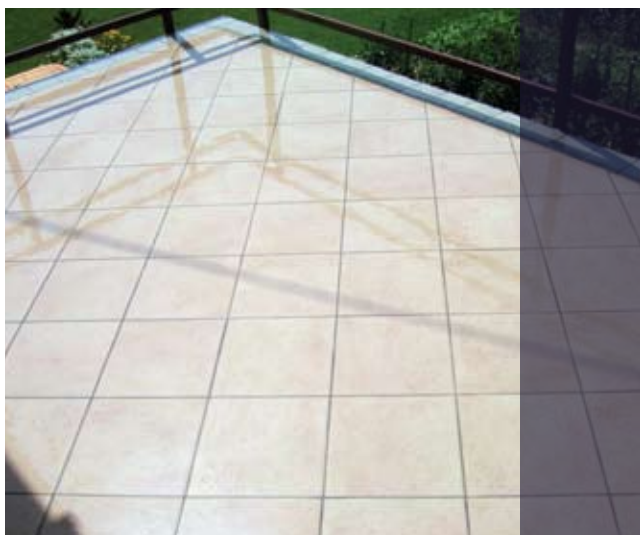


# MARITRANS TILE-PRIMER

Promotor adhesivo para superficies vitrificadas y cristal



Es un adhesivo transparente monocomponente basado en una solución. Se seca por reacción con la superficie y la humedad del aire.

## USOS

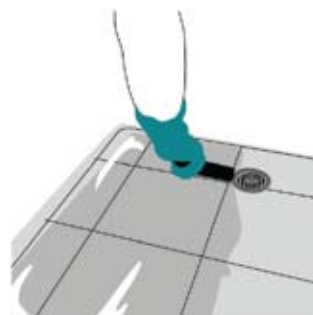
▪ Se trata de una selladora adhesiva utilizada sobre membranas de poliuretano transparentes o pigmentadas y también sobre superficies no absorbentes como cristal, ladrillos de cristal y baldosas de cerámica vitrificadas.

## PROPIEDADES

- Fácil aplicación
- Estable a los rayos UVA
- Perfecta adherencia en cristal y superficies vitrificadas

## CONSUMO

0,15 a 0,20 Kg./m<sup>2</sup> en una o dos capas



## PRESENTACIÓN

4