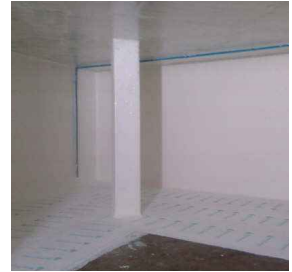
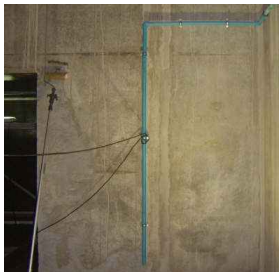


DEPÓSITOS DE AGUA BOMBEROS EN EL HOTEL HILTON



TÍTULO PROYECTO:

IMPERMEABILIZACIÓN DEPÓSITOS DE AGUA BOMBEROS EN EL HOTEL HILTON

CARACTERÍSTICAS TÉCNICAS

M2: 1.600 M2

FECHA: Enero 2009

TIPO: Obra nueva

DURACIÓN: 3 semanas

CATEGORÍA ETAG005 ESTANQUEIDAD: P4

CATEGORÍA ETAG005 PENDIENTE: S1

CATEGORÍA ETAG005 TEMP. MÍN: TL4

CATEGORÍA ETAG005 TEMP. MAX: TH4

Maris Polymers®

SISTEMA

MARISEAL W3 (Vida útil mínimo 25 años)

PRIMERA CAPA:

MARISEAL 750:

Imprimación epoxy rígida, bicomponenze, sin disolventes y que se seca por la reacción de sus dos componentes.
Consumo: 300 gr. /m2

ARENA DE SÍLICE DE CUARZO:

Aumenta la consistencia, dureza de la superficie, resistencia a la temperatura, y al rayado.

Consumo: 3 Kg. / m2

SEGUNDA CAPA:

MARISEAL 300:

Membrana elástica de poliuretano bicomponente de aplicación líquida, de secado en frío, utilizada para una impermeabilización duradera sin diluyentes; se seca por reacción de los dos componentes.

Consumo: 2 Kg. / m2

MARISEAL FABRIC:

Armadura de geotextil de poliéster no tejido, que se usa como tejido de refuerzo en combinación con las membranas impermeables de aplicación líquida Mariseal, para mantener la elasticidad y aumentar la cohesión.
Consumo: rollo de 63 gramos con un encabalgamiento de 5 a 10 cm. entre las tiras de tejido.

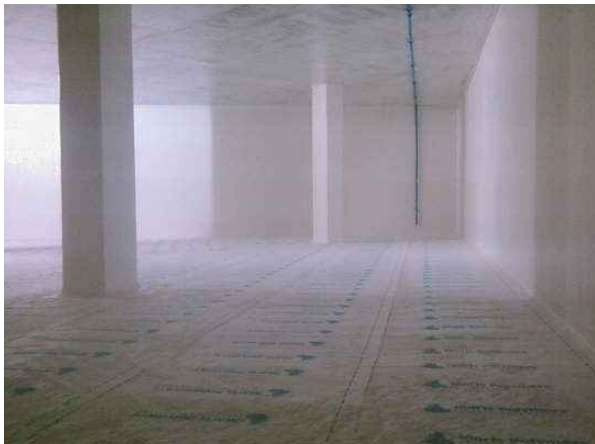
TRABAJO REALIZADO

Impermeabilización depósitos de agua bomberos en el hotel Hilton.

Para realizar este proyecto, era necesario utilizar un sistema de impermeabilización resistente al agua estancada, así que se optó por el sistema Mariseal 300. En primer lugar se impermeabilizaron los puntos singulares como las juntas del hormigón, grietas y encuentros con muros. Seguidamente se impermeabilizó el resto de las superficies en su totalidad.

En la aplicación del sistema se siguieron los siguientes pasos:

En primer lugar se limpió la superficie para dejarla lista para la impermeabilización. Para conseguir una mayor adherencia al soporte, se utilizó la imprimación Mariseal 750, la cuál tiene unas propiedades que la convierten en una gran barrera contra el vapor. Esta se saturó con Arena de Sílice de 0,4mm. seguida de una segunda capa de Mariseal 750; una vez aspirado el árido sobrante. Después se aplicó una primera capa de la membrana impermeabilizante Mariseal 300, ya que proporciona un acabado sin grietas ni posibilidades de filtración, es resistente al agua estancada y es completamente adherente. Acto seguido se aplicó el Mariseal Fabric, para aumentar la cohesión y la elasticidad de la membrana impermeabilizante, y se finalizó la obra con una última capa de Mariseal 300 de color blanco.



Maris Polymers®

RESISTENCIA AL MOVIMIENTO DE FATIGA ETAG005

Categorización de la vida útil	Número de ciclos	Vida útil en años
W1	250	5
W2	500	10
W3	1000	25

CATEGORÍA ETAG005 SEGÚN TRÁNSITO

Categoría	Carga por tránsito	Ejemplos accesibilidad
P1	Bajo 7Kg	No accesible
P2	Moderado 15 Kg	Accesible para mantenimiento de cubierta
P3	Normal 20 Kg	Accesible mantenimiento de maquinaria, plantas y transitable personas
P4	Especial 25 Kg	Cubiertas ajardinadas, invertidas y verdes

CATEGORÍA ETAG005 SEGÚN PENDIENTE CUBIERTAS

Categoría	Pendiente %	Ejemplos de posibles efectos
S1	<5	Helada (grosor de la capa de hielo), UVA/agua estancada, Tránsito (accesibilidad), Efectos del agua estancada, Comportamiento en caso de incendio, Raíces de planta (sólo cubiertas ajardinadas)
S2	5-10	Helada (grosor de la capa de hielo), UVA, Tránsito (accesibilidad), Comportamiento en caso de incendio, Raíces de planta (sólo cubiertas ajardinadas)
S3	10-30	Resbaladizo, Helada (nieve helada), UVA, Tránsito (accesibilidad), Comportamiento en caso de incendio, Raíces de planta (sólo cubiertas ajardinadas)
S4	>30	Resbaladizo, UVA, Tránsito (accesibilidad), Comportamiento en caso de incendio

CATEGORÍA ETAG005 SEGÚN TEMPERATURA MÍNIMA DE LA SUPERFICIE (°C)

Categoría	Zona climática	Protección superficie	Temp. mín. superficie
TL1	Todas las zonas	Cubiertas invertidas y ajardinadas	+5
TL2	Temp. bajas moderadas	Los demás sistemas aplicados y cubiertas	-10
TL3	Temp. bajas severas	Los demás sistemas aplicados y cubiertas	-20
TL4	Temp. bajas extremas	Los demás sistemas aplicados y cubiertas	-30

CATEGORÍA ETAG005 SEGÚN TEMPERATURA MÁXIMA DE LA SUPERFICIE (°C)

Categoría	Zona climática	Protección superficie	Temp. máx. superficie
TH1	Todas las zonas	Cubiertas invertidas y ajardinadas	30
TH2	Temp. altas moderadas	Cubiertas no aisladas	60
TH3	Temp. altas moderadas	Cubiertas aisladas expuestas	80
TH4	Temp. altas extremas	Cubiertas expuestas aisladas	90

CATEGORÍA ETAG005 SEGÚN LA ZONA CLIMÁTICA

	Categ. M clima moderado	Categ. S clima severo
Exposición radial anual en superficie horizontal	< 5 Gj/m ²	> 5 Gj/m ²
	y	y/o
Temperatura media anual del mes más caluroso	> 22°C	> 22°C

*Segun la "Isolínea 5", Espanya se encuentra en la zona climática "Severa"