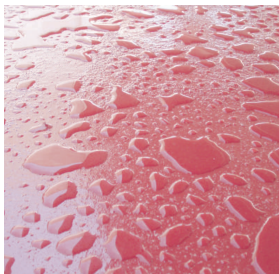
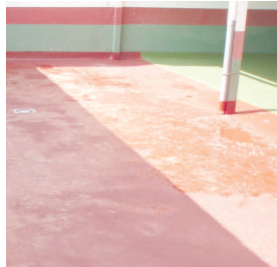
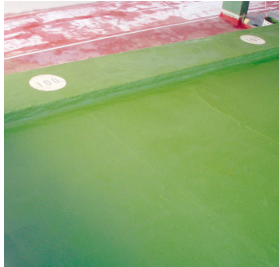


IMPERMEABILIZACIÓN PARKING EN ALICANTE



TÍTULO PROYECTO:

IMPERMEABILIZACIÓN PARKING DE ALTAS RESISTENCIAS MECÁNICAS PARA TRÁNSITO DE VEHÍCULOS EN ALICANTE

CARACTERÍSTICAS TÉCNICAS

M2: 400 M2

FECHA: Marzo 2010

TIPO: Obra nueva

DURACIÓN: 2 semanas

CATEGORÍA ETAG005 TRÁNSITO: P4

CATEGORÍA ETAG005 PENDIENTE: S1

CATEGORÍA ETAG005 TEMP. MÍN: TL4

CATEGORÍA ETAG005 TEMP. MAX: TH4

SISTEMA

MARISEAL W2 (Vida útil mínimo 10 años)

PRIMERA CAPA:

MARISEAL 710:

Imprimación monocomponente de poliuretano, transparente, semirígida, altamente penetrante, para superficies absorbentes.

Consumo: 300 gr. /m2

SEGUNDA CAPA:

MARISEAL 250:

Membrana monocomponente 100% impermeable de poliuretano de aplicación líquida y secado en frío, transpirable y de gran elasticidad, que sella, protege e impermeabiliza la superficie.

Consumo: 3 Kg. /m2

MARISEAL FABRIC:

Armadura de geotextil de poliéster no tejido, que se usa como tejido de refuerzo en combinación con las membranas impermeables de aplicación líquida Mariseal, para mantener la elasticidad y aumentar la cohesión.

Consumo: rollo de 120 gramos con un encabalgamiento de 5 a 10 cm. entre las tiras de tejido.

TERCERA CAPA:

ARENA DE SÍLICE DE CUARZO:

Aumenta la consistencia, dureza de la superficie, resistencia a la temperatura, y al rayado.

Consumo: 2 Kg. / m2

MARISEAL 500:

Top Coat de poliuretano acabado a base de una resina acrílica hidroxilada y un polisocianato alifático.

Consumo: 600 gr. /m2

TRABAJO REALIZADO

Impermeabilización parking de altas resistencias mecánicas para tránsito de vehículos **en Alicante**.

En este parking, se realizó una impermeabilización vista, apta para el tránsito rodado de los vehículos. Una vez limpia la superficie, se empezó por la aplicación de la imprimación de poliuretano transparente, semi-rígida, altamente penetrante y especialmente pensada para hormigón **Mariseal 710**. Se dejó secar, y se procedió a la aplicación, también con rodillo, de la membrana impermeabilizante y altamente elástica **Mariseal 250**. Acto seguido se aplicó la armadura de geotextil no tejido **Mariseal Fabric**, y una segunda capa de **Mariseal 250**; el **Mariseal Fabric** es un tejido de refuerzo que forma una cohesión con la membrana **Mariseal 250** que aporta una garantía total al sistema de impermeabilización. Se siguió el trabajo con una tercera capa de **Mariseal 250**, que se saturó con **Arena de Sílice** para conseguir una superficie más dura y antideslizante. Finalmente se aplicó el Top Coat de elevada dureza y flexibilidad con una buena resistencia a la gasolina **Mariseal 500**, como capa de rodadura y de protección de la impermeabilización.



Maris Polymers®

RESISTENCIA AL MOVIMIENTO DE FATIGA ETAG005

Categorización de la vida útil	Número de ciclos	Vida útil en años
W1	250	5
W2	500	10
W3	1000	25

CATEGORÍA ETAG005 SEGÚN TRÁNSITO

Categoría	Carga por tránsito	Ejemplos accesibilidad
P1	Bajo 7 Kg	No accesible
P2	Moderado 15 Kg	Accesible para mantenimiento de cubierta
P3	Normal 20 Kg	Accesible mantenimiento de maquinaria, plantas y transitable
P4	Especial 25 Kg	personas

CATEGORÍA ETAG005 SEGÚN PENDIENTE CUBIERTAS

Categoría	Pendiente %	Ejemplos de posibles efectos
S1	<5	Helada (grosor de la capa de hielo), UVA/agua estancada, Tránsito (accesibilidad), Efectos del agua estancada, Comportamiento en caso de incendio, Raíces de planta (sólo cubiertas ajardinadas)
S2	5-10	Helada (grosor de la capa de hielo), UVA, Tránsito (accesibilidad), Comportamiento en caso de incendio, Raíces de planta (sólo cubiertas ajardinadas)
S3	10-30	Resbaladizo, Helada (nieve helada), UVA, Tránsito (accesibilidad), Comportamiento en caso de incendio, Raíces de planta (sólo cubiertas ajardinadas)
S4	>30	Resbaladizo, UVA, Tránsito (accesibilidad), Comportamiento en caso de incendio

CATEGORÍA ETAG005 SEGÚN TEMPERATURA MÍNIMA DE LA SUPERFICIE (°C)

Categoría	Zona climática	Protección superficie	Temp. mín. superficie
TL1	Todas las zonas	Cubiertas invertidas y ajardinadas	+5
TL2	Temp. bajas moderadas	Los demás sistemas aplicados y cubiertas	-10
TL3	Temp. bajas severas	Los demás sistemas aplicados y cubiertas	-20
TL4	Temp. bajas extremas	Los demás sistemas aplicados y cubiertas	-30

CATEGORÍA ETAG005 SEGÚN TEMPERATURA MÁXIMA DE LA SUPERFICIE (°C)

Categoría	Zona climática	Protección superficie	Temp. máx. superficie
TH1	Todas las zonas	Cubiertas invertidas y ajardinadas	30
TH2	Temp. altas moderadas	Cubiertas no aisladas	60
TH3	Temp. altas moderadas	Cubiertas aisladas expuestas	80
TH4	Temp. altas extremas	Cubiertas expuestas aisladas	90

CATEGORÍA ETAG005 SEGÚN LA ZONA CLIMÁTICA

	Categ. M clima moderado	Categ. S clima severo
Exposición radial anual en superficie horizontal	< 5 Gj/m ² y	> 5 Gj/m ² y/o
Temperatura media anual del mes más caluroso	> 22°C	> 22°C

*Segun la "Isolínea 5", Espanya se encuentra en la zona climática "Severa"